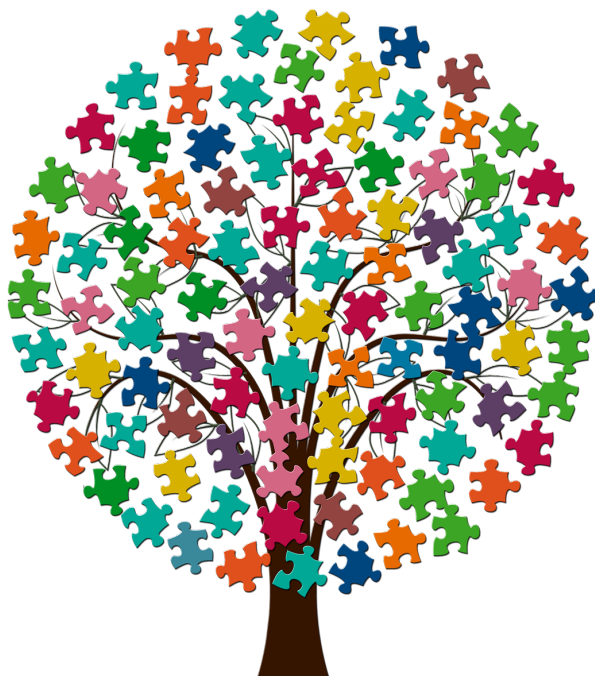


SPAZIO DISABILITÀ



Lo Spazio Disabilità è uno sportello dedicato alle tematiche sulla disabilità e ha il compito di fornire informazioni a tutti i soggetti interessati riferite a:

certificazione di invalidità civile e altre indennità
percorsi per la richiesta di contributi, esenzioni e agevolazioni, adattamenti domestici
orientamento nella rete dei Servizi per la Disabilità
informazioni sulle risorse presenti nell'ambito della comunità
(Associazioni, Gruppi di Auto Mutuo Aiuto, Attività sportive)

Possono rivolgersi allo Spazio Disabilità:
persone con disabilità, familiari, amministratori/trici di sostegno, operatori/trici di altri Servizi

a Casalecchio di Reno

presso la Casa della Salute di Casalecchio di Reno - Ufficio Sportello Sociale - nelle giornate di martedì
9 luglio, 10 settembre, 8 ottobre, 12 novembre, 3 dicembre dalle 16.00 alle 18.00
a Valsamoggia (Bazzano)

presso il Municipio - Ufficio Sportello Sociale - nelle giornate di mercoledì
24 luglio, 25 settembre, 23 ottobre, 27 novembre, 18 dicembre dalle 10.00 alle 12.00

Si riceve senza appuntamento

Informazioni

Lucia Mancini: lmancini@ascinsieme.it
Segreteria Aree Anziani e Disabilità: 051 596666
www.ascinsieme.it